

NOVA INDAVENT

EXAUSTORES, PERFIS.

Clovis Júlio Nunes





F530x0,43mm

Especificações principais.

Espessura do aço: 0,43 mm

Formato: Canaleta “C”, ou seja, perfil em “U” com abas laterais.

Largura da face (aba): Cerca de 46 mm.

Altura do perfil: Aproximadamente 18 mm.

Comprimento padrão: 3 m.

Revestimento: Aço galvanizado.

The image is divided into four quadrants by a dark grey border. The top-left quadrant contains a technical line drawing of a C-channel profile, showing its cross-section and longitudinal view. The bottom-left quadrant contains a photograph of the same profile, which is galvanized steel, showing its characteristic metallic texture and color. The top-right quadrant contains the title and main specifications, while the bottom-right quadrant is empty.

F530x0,50mm

Especificações principais.

Espessura do aço: 0,50 mm

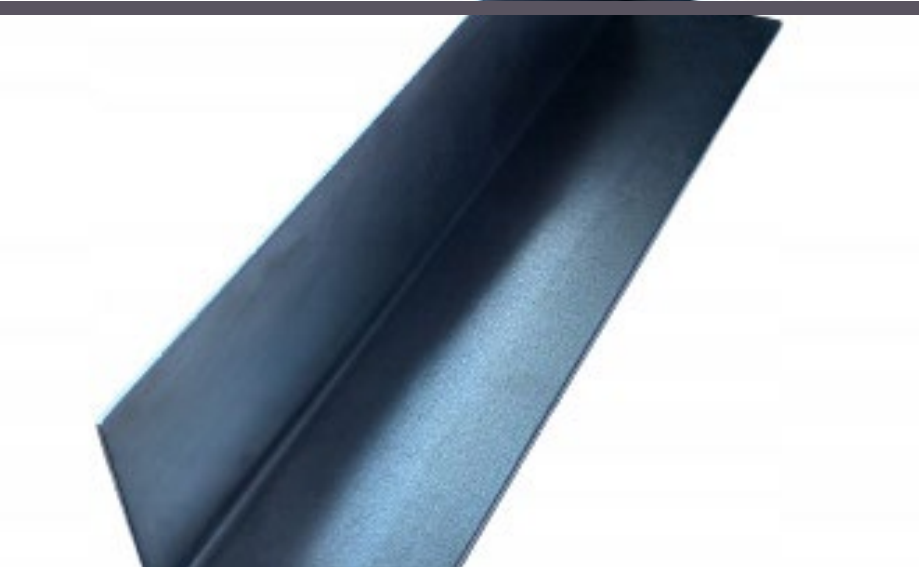
Formato: Canaleta “C”, ou seja, perfil em “U” com abas laterais.

Largura da face (aba): Cerca de 46 mm.

Altura do perfil: Aproximadamente 18 mm.

Comprimento padrão: 3 m.

Revestimento: Aço galvanizado.



Cantoneira 30/25 0,43mm.

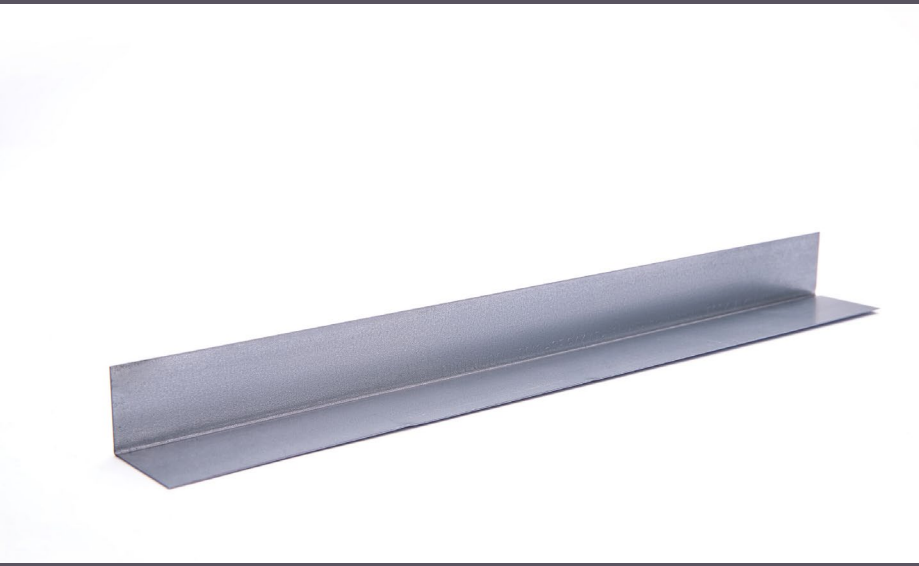
Especificação Técnica

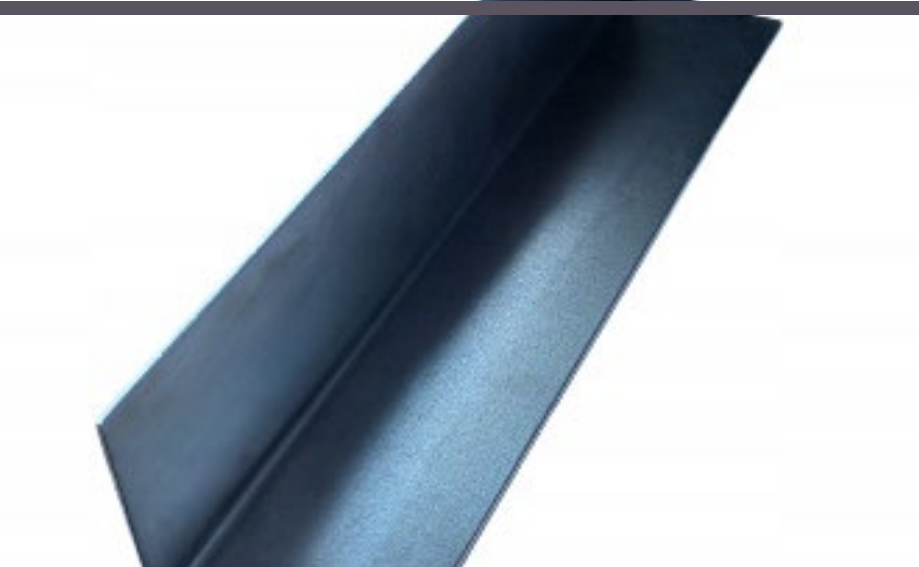
Formato: Perfil em “L” (cantoneira)

Dimensões das abas: Aba 1:30mm, Aba 2:25mm

Espessura da chapa: 0,43 mm

Material: Aço galvanizado





Cantoneira 30/25 0,50mm.

Especificações técnicas.

Formato: Perfil em "L" com abas de 30 mm x 25 mm (altura x largura).

Comprimento padrão: 3,00 m por peça.

Espessura: Idealizada em **0,50 mm**, maior rigidez conforme norma.

Material e revestimento: Aço galvanizado.



Guia 48x0,43mm

Especificações técnicas

Formato: Perfil em “U” guia horizontal para piso e teto, drywall.

Largura interna: 48 mm, compatível com os montantes.

Altura das abas: Cerca de 0,43 mm.

Comprimento padrão: 3,00 m (3 ml).

Material: Aço galvanizado a quente





Guia 70x0,50mm

Especificações técnicas

Formato: Perfil em “U” guia horizontal para piso e teto, drywall.

Largura interna: 50mm, compatível com os montantes.

Altura das abas: Cerca de 30 mm.

Comprimento padrão: 3,00 m (3 ml).

Material: Aço galvanizado a quente



Guia 90x0,50mm

Especificações Técnicas Comuns

Material: Aço galvanizado

Espessura: 0,50 mm

Largura: 90 mm

Altura da aba: 30 mm

Comprimento: 3.000 mm





Montante 48 0,43mm.

Especificações Típicas

Largura total: 48 mm

Altura da aba: Aproximadamente 36 mm.

Comprimento: Geralmente 3 000 mm (3 m)

Espessura do aço: 0,43 mm (2 x 0,215 mm)

Material: Aço galvanizado



Montante 70 0,43mm.

Especificação:	Detalhes
Tipo:	Perfil Montante
Largura nominal:	70 mm
Altura das abas:	35 mm (padrão)
Espessura do aço:	0,43 mm
Comprimento padrão:	3,00 m, 3,60 m, 4,00 m ou sob medida
Material:	Aço galvanizado



Montante 90 0,43mm.

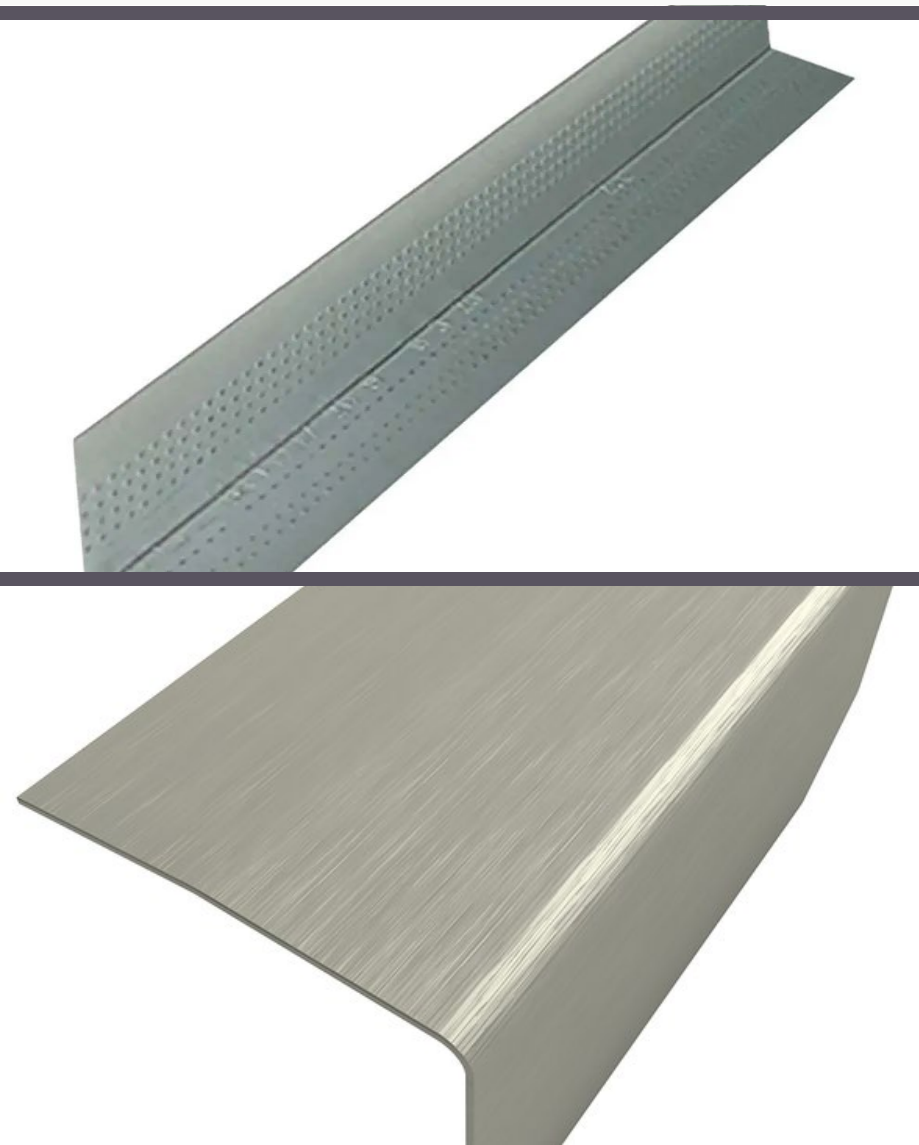
Dimensões e Material

Largura: 90 mm (refere-se à largura da alma do perfil)

Altura da aba: cerca de 30 mm (varia entre 30–36 mm, conforme fabricante)

Comprimento: geralmente 3 000 mm (3 m)

Espessura do aço: 0,50 mm (espessura mínima conforme norma)



Perfil Cantoneira

Especificação geral

Formato: perfil metálico em L, com abas em ângulo de 90°

Comprimento padrão: 3 m

Espessura mínima: 0,50 mm (chapa base revestida)



Tabica 0,50mm

Perfil: Tabica em L (cantoneira negativa) recuo de forros.

Norma: ABNT NBR 15 217:2018.

Material: Aço galvanizado, zincado Z275.

Espessura: 0,50 mm

Comprimento: 3 m

Largura/altura: geralmente 40×48 mm



OBRIGADO



Título da Apresentação

Site